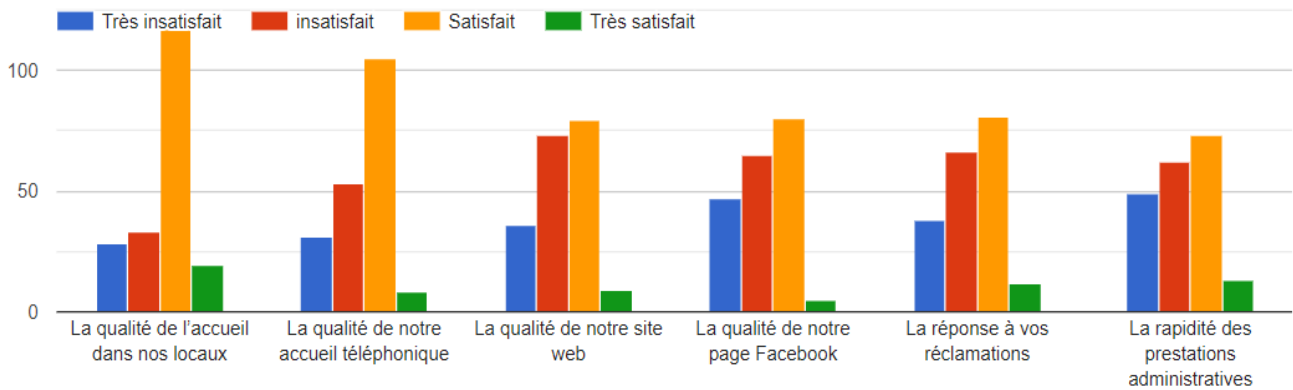


Résultats des enquêtes de satisfaction pour les étudiants

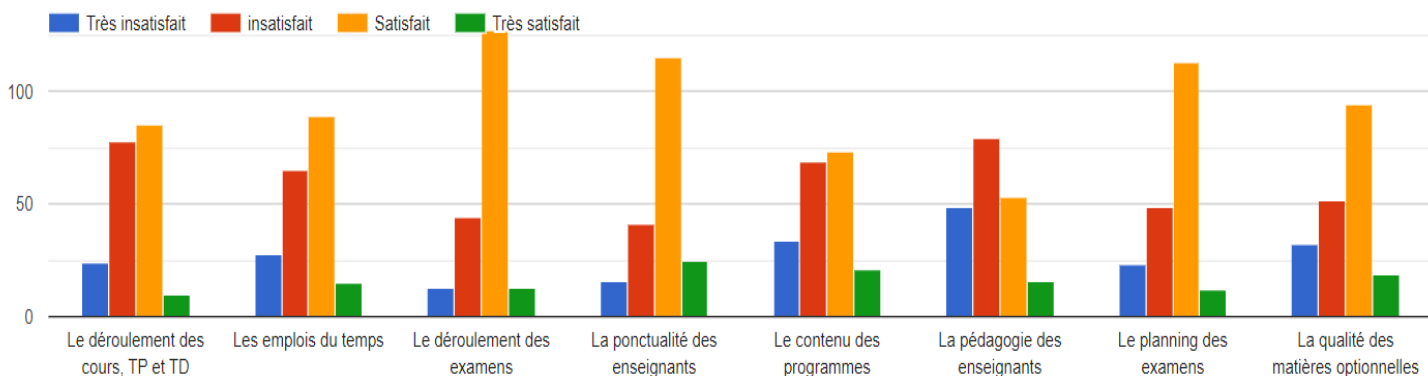
Pour l'année 2022-2023, l'ENSI a mené une enquête de satisfaction sur l'ensemble des étudiants. Les enquêtes ont été envoyées, une première fois, le 17/04/2023 puis une deuxième fois le 12/10/2023.

Le nombre de réponses obtenues est de 197 réponses sur un total de 578 étudiants (34,08%)

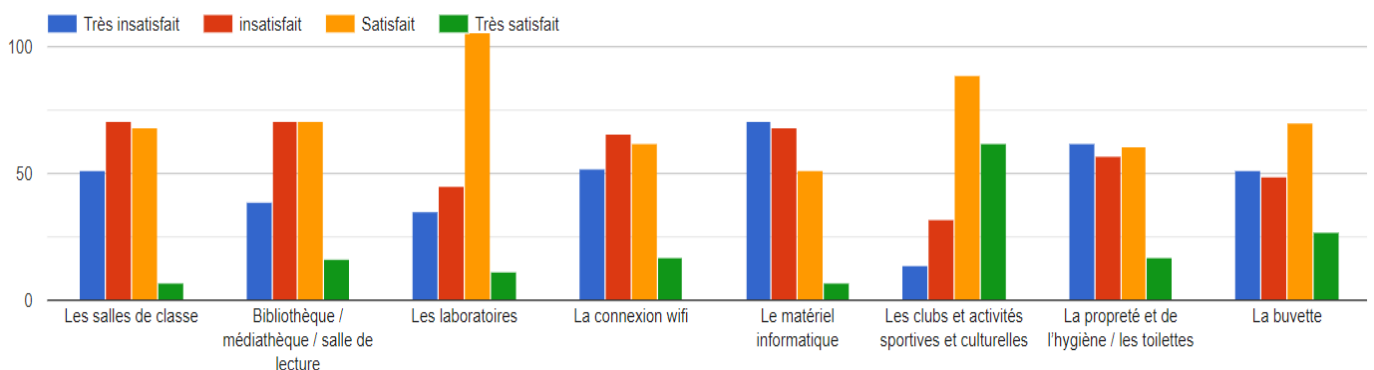
• Qualité de l'accueil et la communication



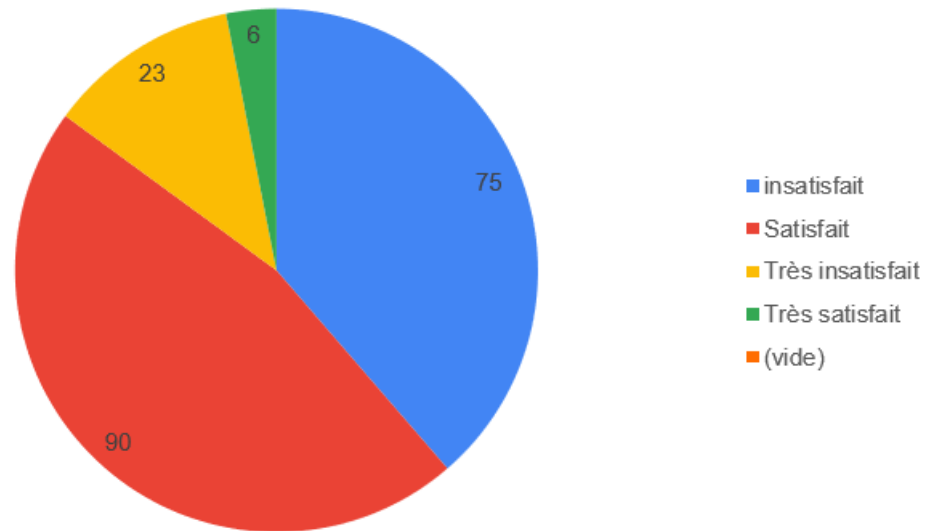
• Déroulement des enseignements



• Conditions générales



- Appréciation Globale



- Recommandation de l'ENSI

